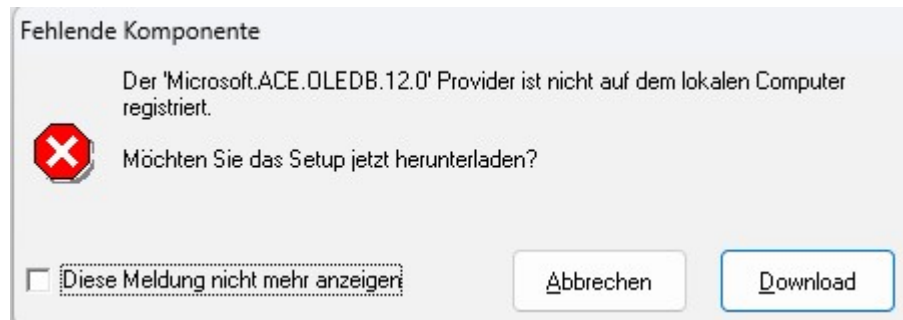


# Installationsanleitung MS Access Database Engine

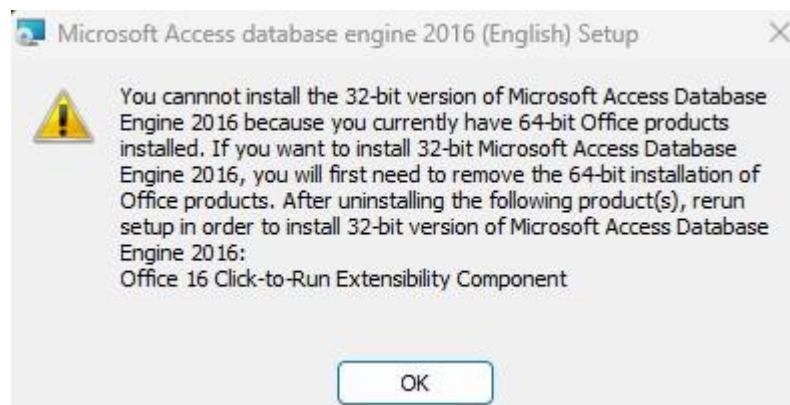
Für die Nutzung des Zusatzmodul „externe Datenanbindung“ wird eine installierte 32-bit Version der MS Access Database Engine benötigt. Erhalten Sie beim Aufruf der Funktion zum Modul „externe Datenanbindung“ folgende Fehlermeldung, ist die 32-bit Version der Microsoft Access Database Engine auf ihrem System nicht installiert.



Sie können die entsprechende Version von unserer Website unter <https://gaeb-tools.de/downloads/> herunterladen.

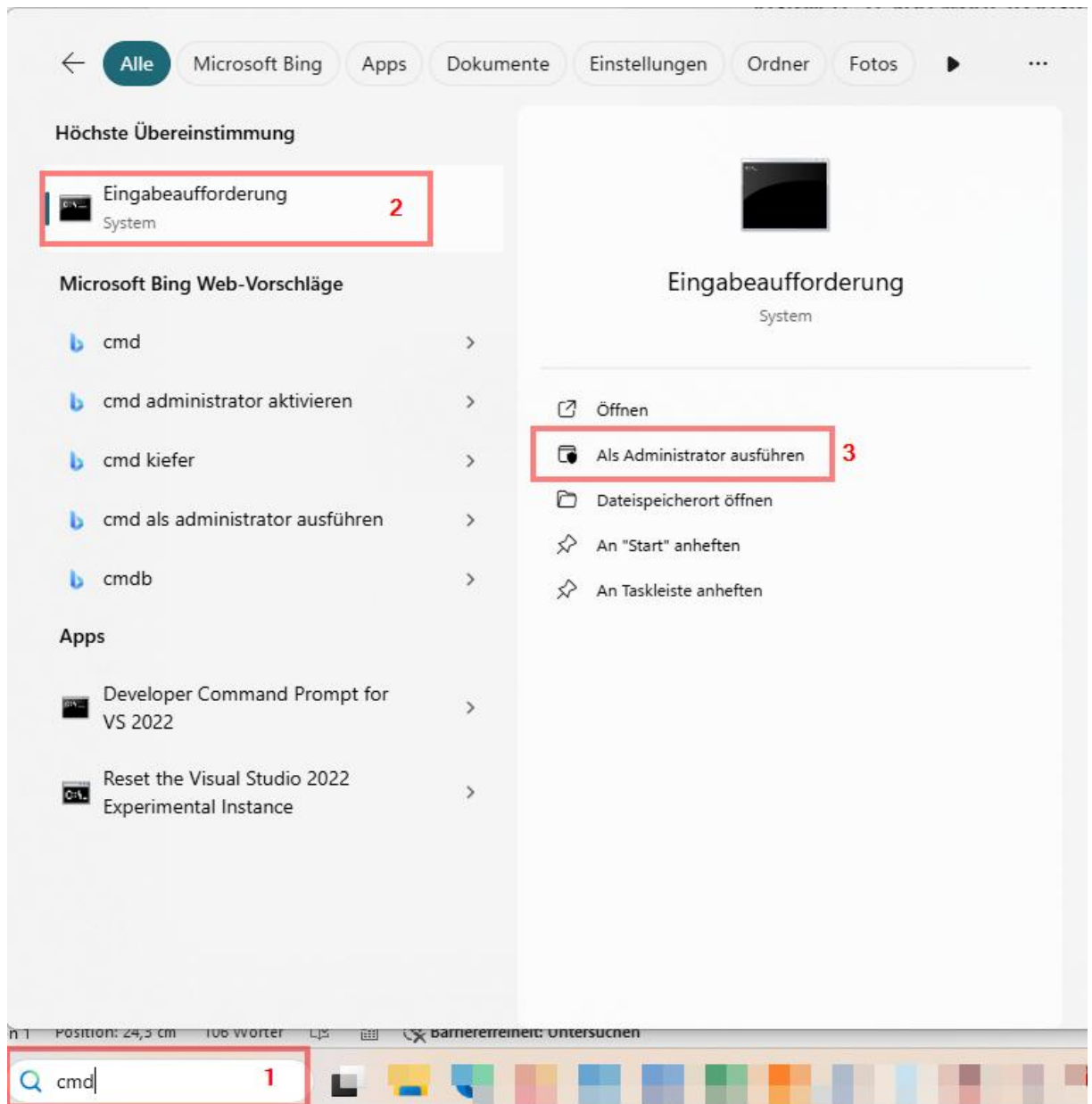
Wichtiger Hinweis: **Für die Installation werden Administratorrechte benötigt.**

Verwenden Sie eine 64-bit Version von MS-Office, erhalten Sie beim Ausführen der Installation folgende Meldung:



Ursache dafür ist, dass der GAEB-Konverter 10 die 32-bit Version der MS Database Engine benötigt. In diesem Fall müssen Sie die Installation wie folgt vornehmen:

- Öffnen Sie eine Eingabeaufforderung mit Administratorrechten.
- Geben Sie dazu in der Windows-Suche (1) den Befehl „cmd“ ein und bestätigen Sie in der Auswahlliste das Ergebnis „Eingabeaufforderung“ (2) und dann in der rechten Auswahl auf „Als Administrator ausführen“ (3).



- In der jetzt geöffneten Eingabeaufforderung wechseln Sie in den Ordner, in dem Sie die heruntergeladene Datei „accessdatabaseengine\_2016.exe“ gespeichert haben.
- Führen Sie dann die Installation durch, indem Sie in der Eingabeaufforderung die Installation mit folgenden Parametern starten:

„AccessDatabaseEngine\_2016.exe /quiet /passive /norestart“

Mit diesen Parametern wird die 32-bit Version auch bei einem installierten 64-bit MS-Office installiert.